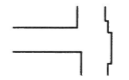



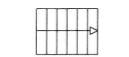

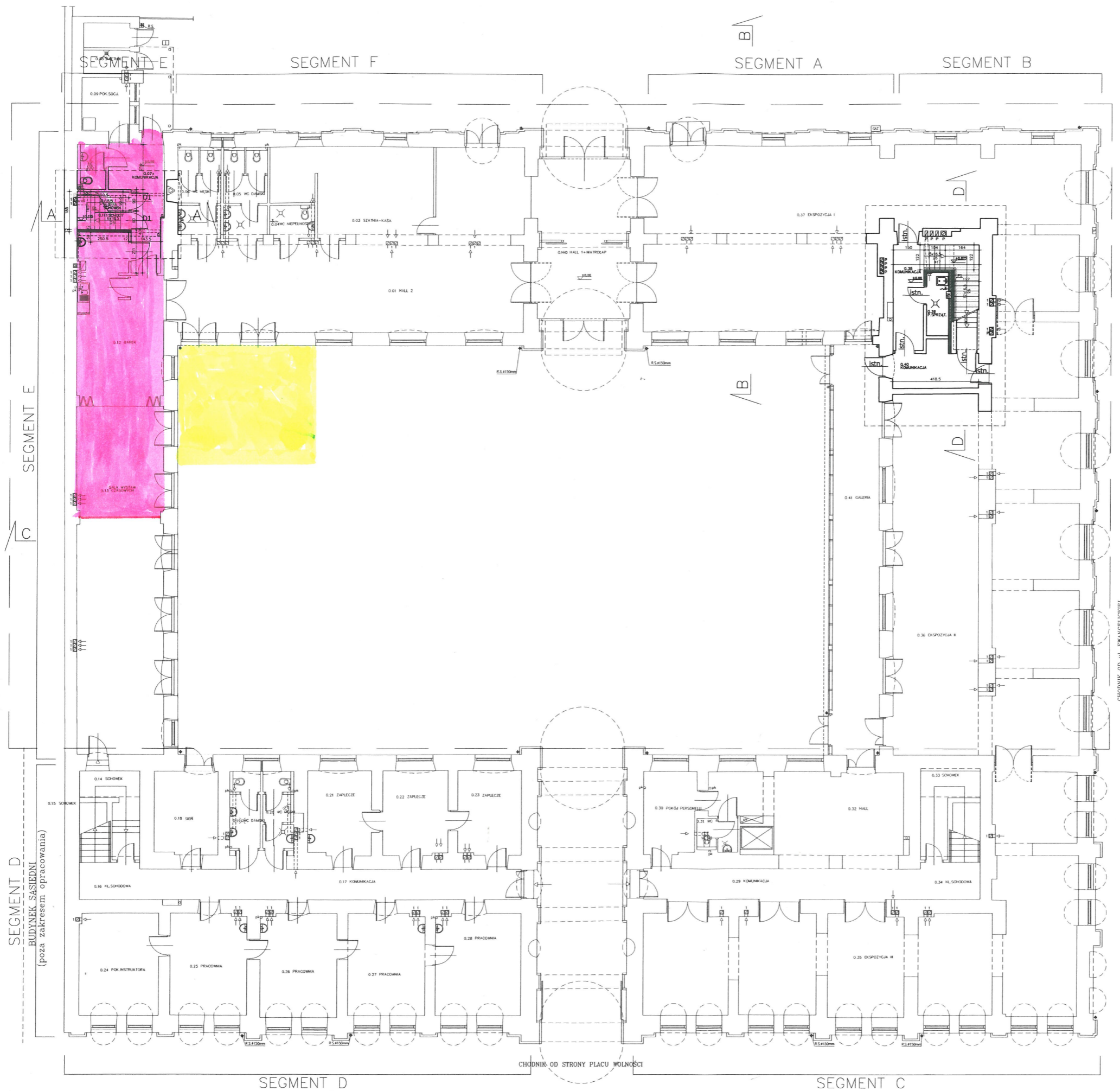


ZAKRES OPRACOWANIA

-  istniejące ściany i słupy murowane
-  przewidywane wyburzenia, przebicia otworów
-  projektowane ściany i przemurowania z cegły ceramicznej pełnej
-  projektowane ścianki gips-karton na konstrukcji stalowej, płyta GKF 15mm
-  nowe schody
-  nowe drzwi

SEGMENTY:
A, E - strop drewniany, belkowy, belki 24x27 co ok. 1,0m
B, F - strop stalowo-żelbetowy, belki I180+plytki WPS co 1,0m



Pracownia Projektowa Pedrycz - Wodniki 25-368 Kielce, ul. Zagórska 42, tel. 041 343 12 84		PROJEKT BUDOWLANY	
Zakres: ARCHITEKTURA		skala: 1:100	
autor: mgr inż. arch. Włodzisław Pedrycz		data: 06.2009	
opracował: mgr inż. arch. Arkadiusz Wodnicki		data: 06.2009	
opracował: mgr inż. Magdalena Skuzo		data: 06.2009	
tytuł: RZUT PARTERU		arkusz: 2A	
PRAWA AUTORSKIE ZASTRZEŻONE			